



**ПРОФЕСІЙНИЙ
ПОСІБНИК З
РЕКОНСТРУКЦІЇ**

LELITE BEAUTY

Лінійка продуктів, яка дозволить **МИТТЕВО відновлювати, регенерувати та відновлювати** волокна волосся!

LELITE
BEAUTY

ЗРОБЛЕНО ДЛЯ ВАС!

Ви отримуєте **професійний набір для відновлення**, розроблений з використанням останніх технологій. Ми знаємо, що волосся слабшає після хімічних процедур і тому потребують особливого догляду. З продуктами та послугами **LELITE** ви досягнете неймовірних результатів вже з першого застосування.

Вітаємо з вибором!

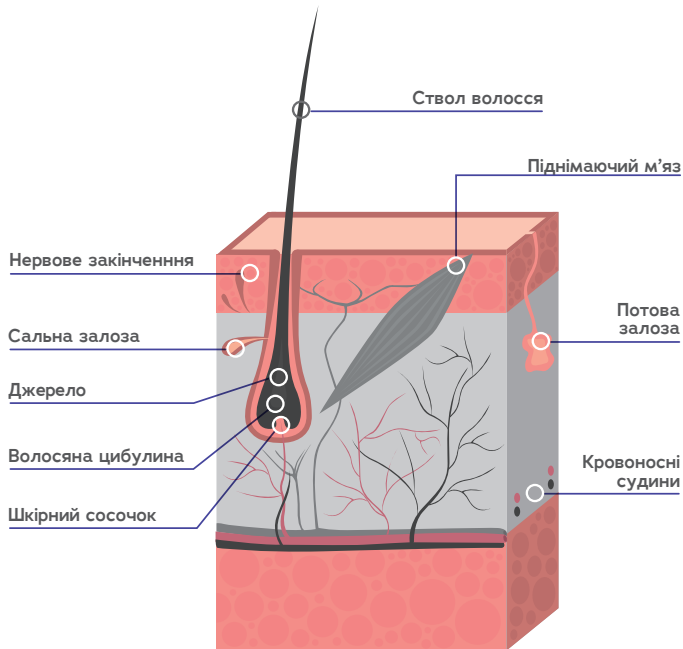


ЯК ПРАЦЮЄ ПРОФЕСІЙНИЙ НАБІР?

КУТИКУЛА - це зовнішній шар волосся. Він складається з клітин у вигляді тонких пластинок, багатих **кератином**, накладених один на одного, як лусочки. Це **глибокий захист для кори**.

Кора головного мозку становить **90%** тіла волосся. В основному він складається з **кератину**, структура якого надає волосю **міцність і еластичність**. Саме в корі присутні пігменти **меланіну**, що відповідають за **колір** волосся.

Мозкова речовина являє собою невеликий **порожній канал** у центрі волосяного стрижня без певної функції. Іноді він, навіть, відсутній.



Набір для професійного відновлення діє на всі частини волосся. Кожен продукт має певну функцію в межах послуг, які ми розкриємо нижче. Поєднання всіх активних речовин в наших продуктах **забезпечує високі результати відновлення, міцніше та м'якше волосся з тривалим блиском.**



ПРО ПРОДУКЦІЮ

РЕКОНСТРУКЦІЙНИЙ шампунь 500 мл

НЕГАЙНЕ ВІДНОВЛЕННЯ ПОШКОДЖЕНОГО ВОЛОССЯ.

Запропонуйте своїм клієнтам ефективне та негайне лікування слабкого та ламкого волосся, особливо після хімічного впливу.

РЕКОНСТРУКЦІЙНИЙ ШАМПУНЬ LELITE має новітню систему відновлювальних молекул, яка діє на внутрішню структуру волосся, повертаючи йому природні властивості вже при першому застосуванні.

Він пропонує своїм клієнтам ефективне та негайне лікування слабкого та ламкого волосся, особливо з освітленням та/або випрямленням.

Реконструкційний шампунь LELITE має нову систему відновлювальних молекул, яка діє на внутрішню структуру волосся, відновлюючи його природні властивості вже після першого застосування.



МИТТЄВИЙ РЕГЕНЕРАТОР 250 мл

3 ТЕХНОЛОГІЄЮ PLEX ДЛЯ ПІКЛУВАННЯ ПРО КРАСУ ТА ЗДОРОВ'Я ВОЛОССЯ.

Волосся, які піддаються хімічній стрижці або мають еластичну структуру після знебарвлення, потребують професійного догляду за допомогою Instant Regenerator.

При першому застосуванні він відновлює волокно волосся і відновлює природну стійкість волосся. Крім того, його **ТЕХНОЛОГІЯ PLEX** дозволяє використовувати з відбілювачем для захисту та зміцнення волосся під час хімічного процесу.

Тому що так само важливо, як отримати відбілювання, яке бажають ваші клієнти, це гарантує їм здоровіше здоров'я!

1. Висвітлення/ тонування.
-5 мл Миттєвого регенератора на кожні 50 г відбілюючого порошку Полоскати +5 хв
ТОНУВАННЯ Полоскати

2. Фарбування
-5мл миттєвий регенератор до кожної тюбику 100мл для фарбування.

3. Показання після хімічного процесу. Нанести на сухе волосся на 5-15 хвилин, потім змити.

4. Призначений для чутливого волосся.
!!! Після шампуню, нанести на вологе волосся на довжину на 5-15 хвилин, потім змити.



ПРО ПРОДУКЦІЮ



ГЛИБОКИЙ РЕГЕНЕРАТОР 500 г

ПОВНЕ ВІДНОВЛЕННЯ ЛАМКОГО ВОЛОССЯ.

Здивуйте своїх клієнтів у пошуках рішення для пошкодженого та надзвичайно ламкого волосся.

ГЛИБОКА РЕКОНСТРУКЦІЯ був спеціально розроблений для відновлення волосся від довжини до кінців! Тому правильна ставка повернути природню силу волоссю, зробивши його ще яскравішим та м'якшим.

Здивуйте своїх клієнтів у пошуках рішення для пошкодженого та надзвичайно ламкого волосся.
ГЛИБОКА РЕКОНСТРУКЦІЯ була спеціально розроблена для відновлення широким краєм до пків! Тому правильне рішення - відновити природню силу волоссю, залишити його більш яскравим та м'якшим.



ТЕРМОАКТИВНА РІДИНА 150 мл

ЗАХИСТ ВІД ЗАВИВКИ І ПОСІЧЕНИХ КІНЧИКІВ.

Перед використанням фену, випрямляча або стайлера захистить волосся **ТЕРМОАКТИВНА РІДИНА**.

З її допомогою ви підготуєте волосся для прийому джерел тепла, не турбуючись про появу кучерявих або посічених кінчиків. Це тому, що він сприяє ущільненню кутикули, забезпечуючи вирівнювання волосся.

Перш ніж використовувати фен, щипці для завивки захистіть своє волосся **ТЕРМОАКТИВОВАНОЮ РІДИНОЮ**.

З його допомогою підготуйте волосся до отримання джерел тепла, не турбуючись про появу кучерявості або посічених кінчиків. Тому він сприяє зряу кутикули, забезпечуючи зачіску.





ПОЛІМЕР КАТІОННЕ КОНДИЦІОНУВАННЯ

Володіє високим ступенем **змащування** і сумісно з кількома косметичними інгредієнтами, що полегшує його **поєднання** з іншими компонентами формули.

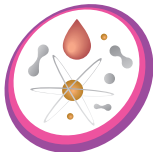
- Зберігає піну щільною, кремоподібною та стійкою
- Підвищує розчісування та м'якість вологого волосся
- Не заважає очищенню і не накопичується на стовбурах волосся (без ефекту "наростання")



ОВОЧЕВИЙ І БІОФУНКЦІОНАЛЬНИЙ КОНЦЕНТРАТ АМІНОКИСЛОТ

Глобальний засіб для відновлення волоссяного волокна, отриманого з **coi** та **ріжкового дерева**. Кероб - це їстівний стручок темно-коричневого кольору та солодкого смаку, плід ріжкового дерева (дерева родом із Середземномор'я, надзвичайно стійке до посухи) і багатий антиоксидантами, вітамінами та аргініном. Широко відомий як замітник какао при приготуванні рецептів. Має ексклюзивну технологію поступового вивільнення, що забезпечує більш тривалий час контакту активної речовини з волокном волосся, покращуючи лікування.

- Підвищує опірність
- Ущільнює волосся: збільшує товщину (діаметр) вже після першого застосування
- Утворює зволожуючу та захисну плівку, яка діє безпосередньо на механічні, термічні та механічні пошкодження
- Відновлює цілісність волоссяного волокна



БІС-ПКА БИМЕТИКОН

Ця силіконова мікремульсія, що входить до складу нового покоління відновлювальних молекул, має високе осадження на волокні волосся, здатне **проникати** в кору, **захищаючи** дисульфідні зв'язки та **зміцнюючи** водневі та іонні зв'язки, що є фундаментальними для підтримки внутрішньої та зовнішньої структури кератину.

Функціональна група PCA вважається універсальним зволожуючим засобом, який природним чином міститься в шкірі людини і має чудову зволожуючу дію волосся.

- Створює покриття над волокном волосся, заповнюючи сильно пошкоджені ділянки та розгладжуючи кутикули
- Захищає від початкового розриву та відновлює вже зламані пасма
- Володіє гігроскопічністю, зберігає волосся зволуженим. Сприяє пом'якшенню, зменшує силу
- Сприяє пом'якшенню, зменшуючи силу проникнення та полегшуючи або роз'єднуючи два сухих і два вологих стовбури
- Надає інтенсивний блиск



КВАТЕРНІЗОВАНИЙ БІЛОК ПШЕНИЦІ

Натуральна активна речовина без глютену, яка, завдяки своїй структурі та **катіонній природі**, має **високу спорідненість** з волокном волосся.

- Він містить групи кокосового горіха, пов'язані з білком пшениці, що гарантує чудове кондиціонування
- Покращує текстуру волосся
- Забезпечує високу м'якість
- Зміцнює та сприяє еластичності волосся



КОНДИЦІОНЕР НА РОСЛИННІЙ ОСНОВІ

Суміш, утворена біологічна розкладним інгредієнтом, пов'язаним із сполуками, які мають довгий вуглецевий ланцюг і, отже, мають низький потенціал подразливості.

- Максимальна розчісність
- Не накопичується на проводах (без ефекту “наростання”)
- Дія проти зав'язування



ОРГАНІЧНИЙ КРЕМНІЄВИЙ НАПОВНЮВАЧ

Набір полімерів, які мають реакційну частину з відмінною адгезією до пошкодженого волосся.

- Утворює ефективну плівку на волокні волосся, збільшуючи довговічність щітки
- Дія проти зав'язування
- Сприяє зменшенню обсягу
- Відновленню посічених кінчиків
- Має самообмежувальну поведінку відкладення, тобто не накопичується у волоссі та не залишає слідів
- Допомагає захистити волосся від термічних пошкоджень

АКТИВИ



ТАБЛИЦЯ АКТИВИ

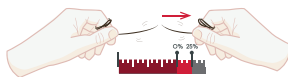
ПОЛИМЕР З КОНДИЦІОНУВАННЯ КАТІОННИЙ	КОНЦЕНТРАТ РОСЛИННИХ І БІОФУНКЦІОНАЛЬНИХ АМІНОКИСЛОТ	КОНДИЦІОНЕР НА РОСЛИННИЙ ОСНОВІ	ДИМЕТИКОН БІС-РСА	БЛОК КВАТЕРНІЗО- ВАНИЙ БЛОК ПШЕНИЦІ	НАВАНТАЖЕННЯ З ОРГАНІЧНИЙ КРЕМНІЙ
---	---	---------------------------------------	----------------------	--	---

Реконструкційний шампунь	✓	✓			
Миттєвий регенератор			✓	✓	
Глибокий регенератор		✓	✓		
Термоактивована рідина		✓			✓

ДІАГНОСТИКА ТЕСТ НА ЕЛАСТИЧІСТЬ



Зафіксуйте шматок волосся між пальцями та потягніть в сторони



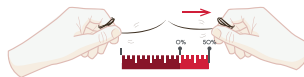
ЕЛАСТИЧІСТЬ 25%

Рекомендований спосіб лікування: ГЛИБОКЕ ВІДНОВЛЕННЯ



МИТТЄВЕ РУЙНУВАННЯ

Рекомендований спосіб лікування: МИТТЄВЕ ВІДНОВЛЕННЯ



ЕЛАСТИЧІСТЬ 50%

Рекомендований спосіб лікування: ВІДНОВЛЕННЯ ВСЬОГО



ПОСЛУГИ

1. МИТТЄВЕ ВІДНОВЛЕННЯ

Показаний після хімічного впливу



**Миттєвий
регенератор**

наносимо протеїн на сухе
волосся по довжині



можна під додаткове тепло
Полоскати



**Реконструкційний
шампунь**



Полоскати



**Глибокий
регенератор**



якщо сильно пошкоджене волосся,
можна додаткове тепло

Полоскати

2. ВІДНОВЛЕННЯ ВСЬОГО

Призначений для чутливого волосся



**Реконструкційний
шампунь**



Полоскати



**Миттєвий
регенератор**



можна під додаткове тепло
НЕ ПОЛОСКАТИ



**Глибокий
регенератор**



Полоскати



Для отримання
кращого
результату,
перед
використанням
фену, захистить
волосся
**ТЕРМОАКТИ-
ВОВАНУ
РІДИНУ**



3. ГЛИБОКЕ ВІДНОВЛЕННЯ

Підходить для сухого та ламкого волосся



**Реконструкційний
шампунь**



Полоскати



**Глибокий
регенератор**



якщо сильно пошкоджене волосся,
можна додаткове тепло

Полоскати



4. ЗАХИСТ ВОЛОКНА ТА ФІКСАЦІЯ КОЛЬОРУ

Показаний після хімічних процесів



**Миттєвий
регенератор**



**5 мл
Миттєвий
регенератор до
кожної пробирки
для фарбування**



**ПОСЛУГА
ФАРБУВАННЯ**



Полоскати



**Глибока
реконструкція**



Полоскати

5. ЗАХИСТ ВІДБІЛЮВАННЯ - PLEX

Захищає та лікує волосся під час освітлення



**Миттєвий
регенератор**



**5 мл
Миттєвого
регенератора
на кожні 50 г
відбілюючого
порошку**



**ПОСЛУГА
ОСВІТЛЕННЯ**



Полоскати



**Глибока
реконструкція**



ТОНУВАННЯ



Полоскати



**Термаактивована
рідина**

LELITE

BEAUTY

BEAUTYEXPERTS.COM.UA



+38 098 123 9000



@beautyexperts.ukraine



info@beautyexperts.com.ua